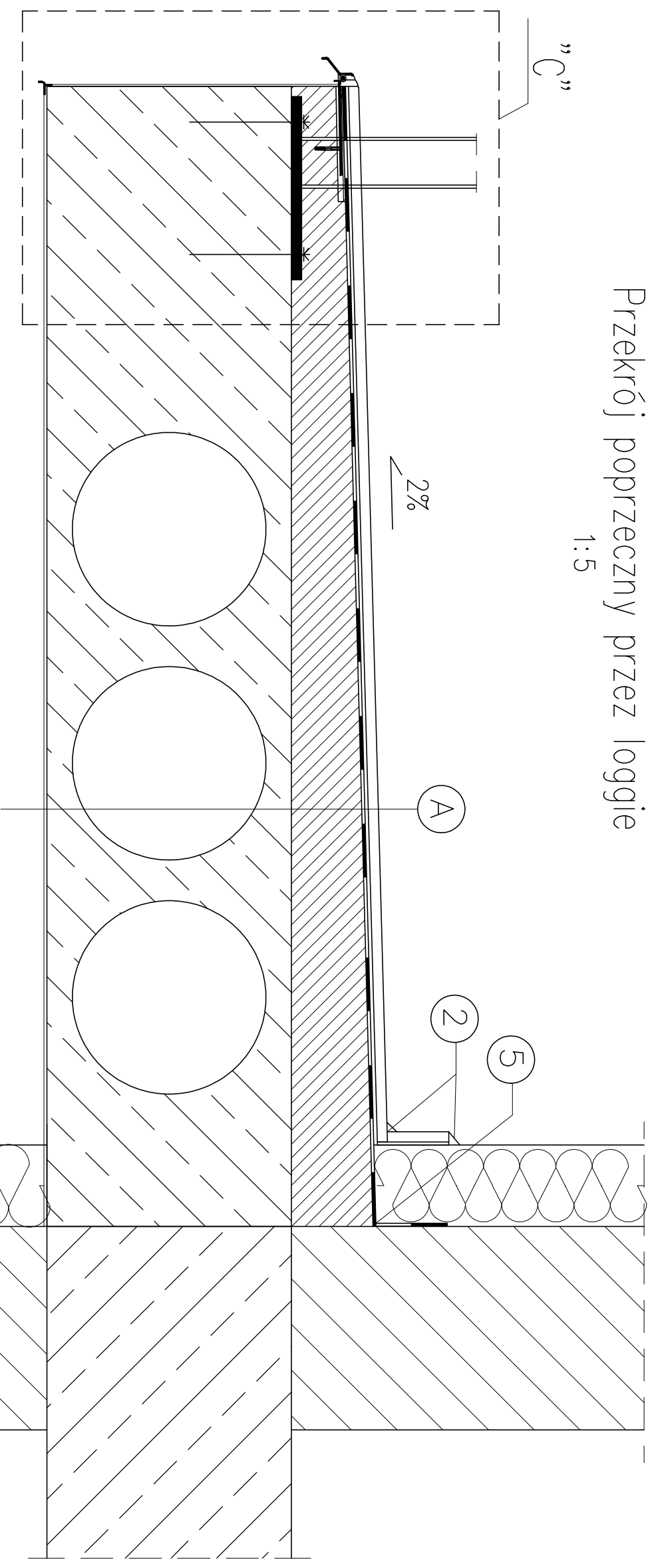


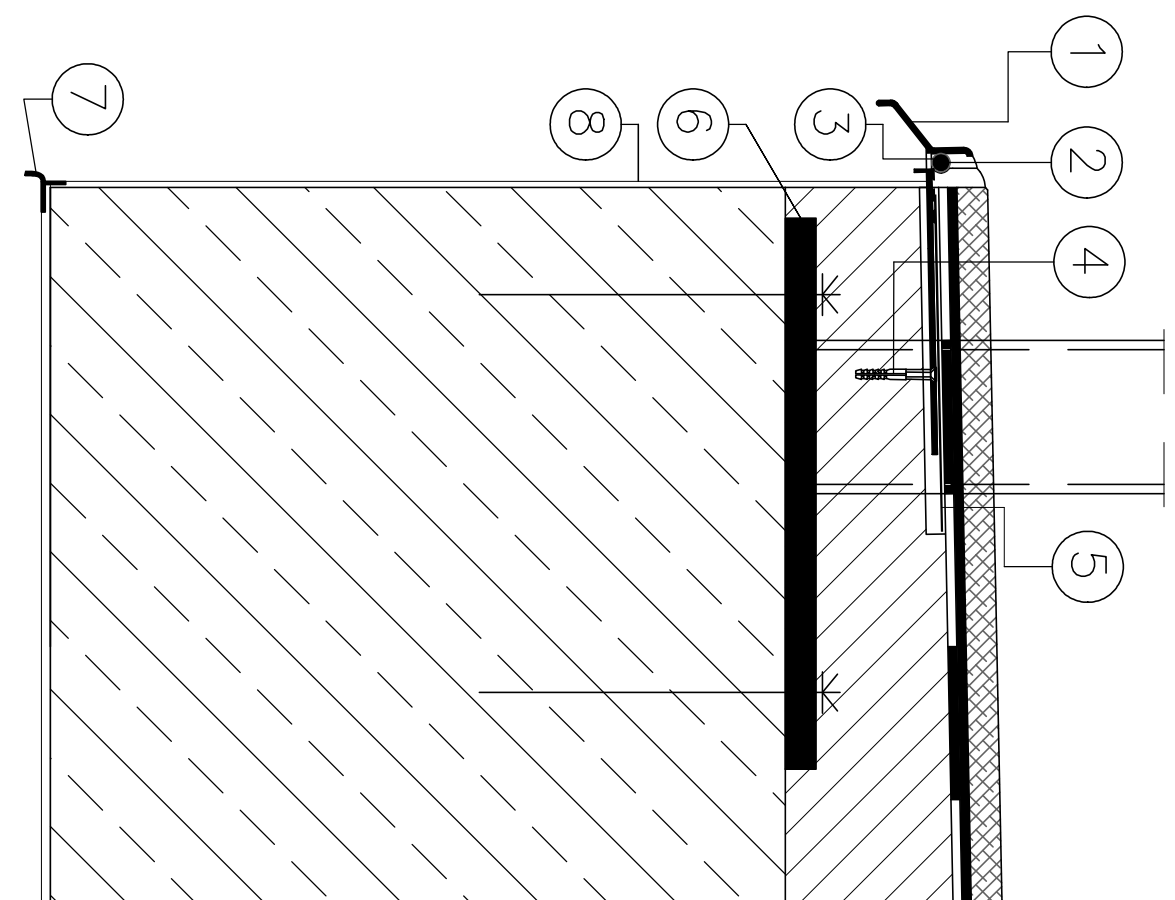
Przekrój poprzeczny przez loggie

1:5



Szczegóły "C"

1:2.5



- 1 Profil okapowy RENOPLAST K30 na weber.tec 827 S osadzić na weber.tec 827 S (Superflex 40S)
- 2 Uszczelnienie silikonem weber.fug 882
- 3 Sznur dyktacyjny średnicy 6 mm
- 4 Wkręt montażowy
- 5 Taśma wzmacniająca weber.tec 828 DB 150
- 6 Mocowanie słupków balustrady
- 7 Listwa okapnikowa z siatki
- 8 Tynk cienkowarstwowy na siatce (uskok na części płyty wyrównać styropianem)

A

Płytki mrozoodporne na kleju weber ZP 418, fuga weber.fug 887
Izolacja przeciwwilgociowa – weber.tec Superflex D2,
Wylewka grubości 4–5 cm z betonu C20/25 zbrojona siatką # 3 mm co 15 cm lub z jastrychu cementowego weber.floor RAPID
Grunt weber rep. 751 (Cerinol ZH)
Płyta kanatowa loggii
Tynk pomalowany farbą elewacyjną silikonowo-silikonową

UWAGI:

1. Szczegółowe wytyczne wykonawcze znajdują się w treści opracowania.
2. Wszystkie wymiary sprawdzić na budowie i dostosować do nich wymiary balustrady.
3. Wysokość balustrady nie może być mniejsza niż 110 cm.
4. Wypełnienie balustrady wykonac z płyty HPL grubości 8 mm.
5. Sposób mocowania płyt HPL dostosować do wytycznych producenta.
6. Słupki balustrady zamocować przy użyciu kotew chemicznych. Kotwy osadzić na głębokości min. 100 mm, a jeżeli wypadną one w otworze płyty kanatowej to wówczas kotwy osadzić na całej grubości płyty.
7. Rysunek rozpatrywać z pozostałymi rysunkami konstrukcyjnymi.



**Biuro projektów
i ekspertyz budowlanych K2**
ul. Sarnatoryjna 8
30-698 Kraków

tel. 606-416-663
e-mail: biuro@k2-kr.pl
www.k2-kr.pl

Nr ps.
K2

TEMAT	PRZEBUDOWA I REMONT ELEWACJI ZACHODNIEJ W ZAKRESIE LOGGII W BUDYMKACH MIESZKALNYCH WIELORODZINNYCH NA OS. TYSIĄCEŁCIA 59, 60, 61, 62 I 63 W KRAKOWIE, OBRĘB 005 KRAKÓW-NOVA HUTA, DZIAŁKA NR 119/5	Nr rewizji
TREŚĆ RYSUNKU	WARSTWY WYKOŃCZENIOWE NA LOGGIACH	Data 03. 2023
ZLECENIODAWCA	Spółdzielnia Mieszkaniowa „Mistrzowie” os. Tysiącełcia 42, 31-610 Kraków	PROJEKT TECHNICZNY
PROJEKTOWAŁ	Imię i Nazwisko Nr upr. i nr ewid. Podpis	Skala
SPRAWDZIŁ	Dr inż. Krzysztof Kozłowski Dr inż. Zygmunt Rawicki	1:5 1:2.5