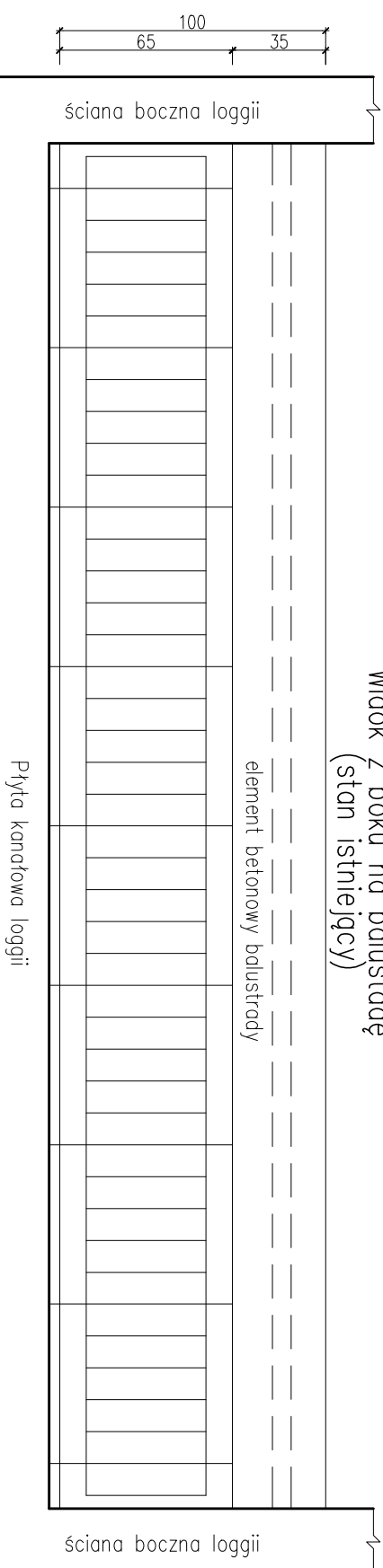
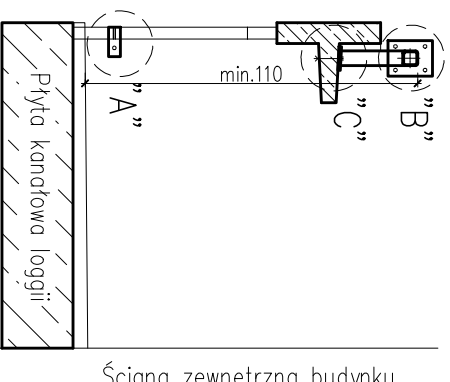
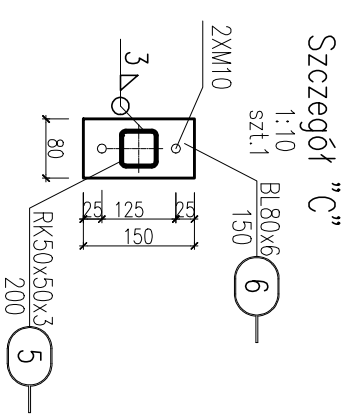
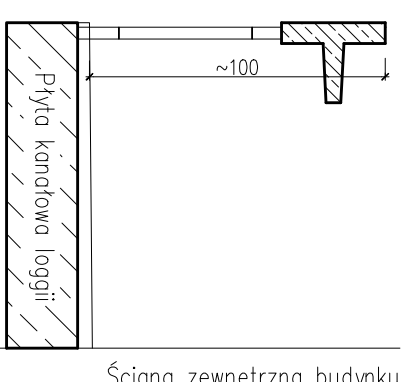
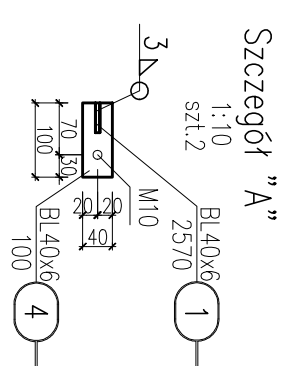
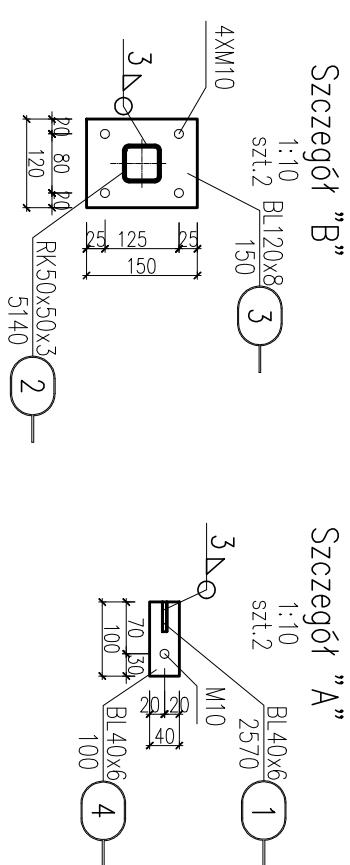
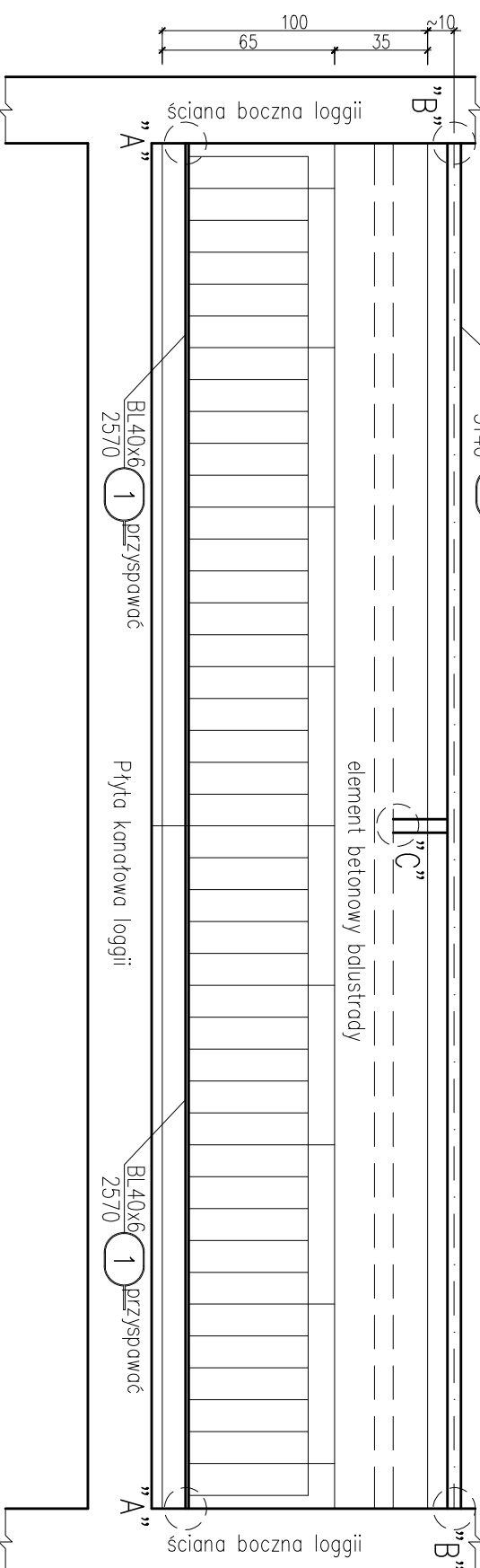


Widok z boku na balustradę  
(stan istniejący)




Widok z boku na balustradę  
(stan projektowany)

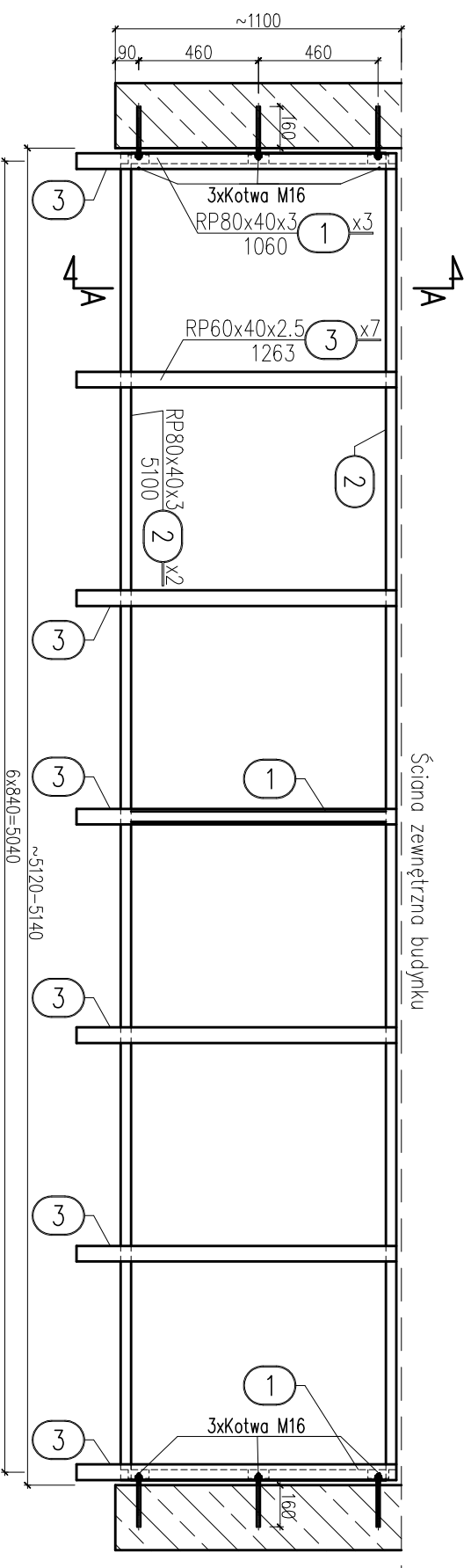


STAL PROFLOWA S235  
ELEKTRODY EB 1.46

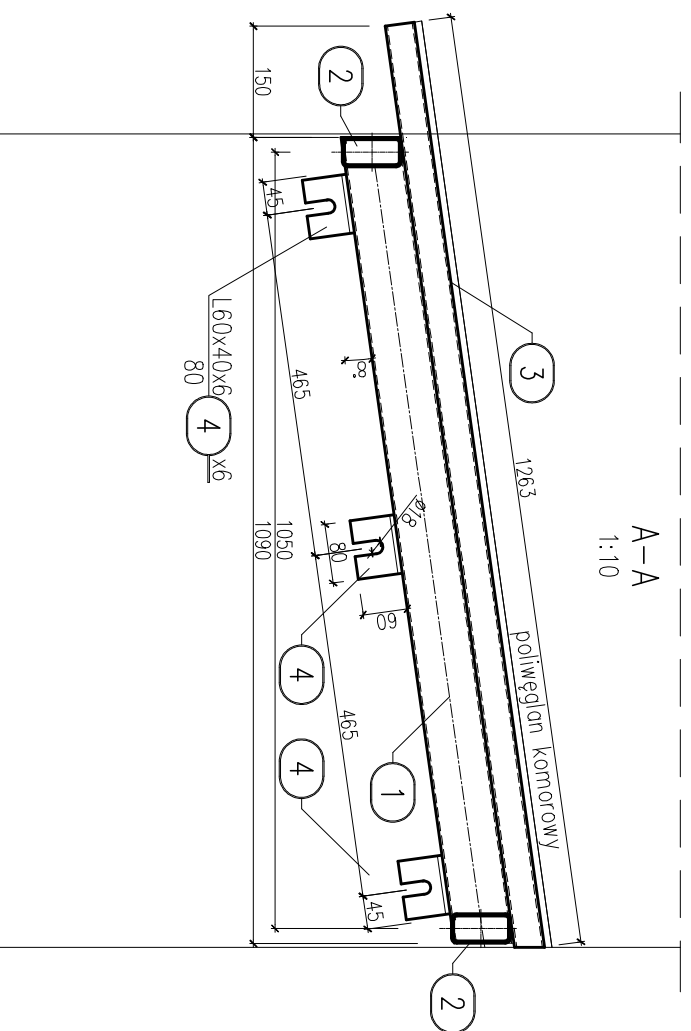
- UWAGI:
1. Szczegółowe wytyczne wykonawcze znajdują się w treści opracowania.
  2. Wszystkie wymiary sprawdzić na budowie.
  3. Wysokość balustrady nie może być mniejsza niż 110 cm.

 <b>Biuro projektów i ekspertyz budowlanych K2</b> ul. Sanatoryjna 8 30-698 Kraków		tel. 606-416-863 e-mail: biuro@k2-kt.pl www.k2-kt.pl		Nr rys.	<b>K1</b>	
TEMAT	<b>REMONT ELEWACJI ZACHODNIEJ I JEJ PRZEBUDOWA W ZAKRESIE LOGGII W BUDYNKACH MIESZKALNYCH WIELORODZINNYCH NA OS. ZŁOTEGO WIĘKU 55 I 61 W KRAKOWIE, OBRĘB 008 KRAKÓW-KOMPAKOWA HUTA, DZIAŁKA NR 10/2</b>				Nr rewizji	
TREŚĆ RYSUNKU	<b>Zmiana sposobu mocowania i podwyższenie wysokości balustrady</b>				Data	10.2024
ZLECENIODAWCA	Spółdzielnia Mieszkanowa „Mistrzajłowie” os. Tysiąclecia 42, 31-610 Kraków				PROJEKT TECHNICZNY	
PROJEKTOWAŁ	Imię i Nazwisko	Nr upr. i nr ewid.	Podpis	Skala		
MAP/0222/POOK/07	Dr inż. Krzysztof Kozłowski	MAP/BO/0397/08		1:25		
MAP/BO/0822/01	Dr inż. Zygmunta Rawicki	UAN-Upr. 54/88				
SPRAWDZIŁ						

Widok z góry  
1:25



A-A  
1:10



2024-10-17	7	D1	zadaszenie	stcł	dł[mm]	masa pzd. [kg/m]	masa calk. [kg]	pozw. prz. [m <sup>2</sup> ]	uwagi
1	(1)	3	RP80x40x3	S235	1060	5,29	16,8	0,7	
2	(2)	2	RP80x40x3	S235	5100	5,29	54	2,3	
3	(3)	7	RP60x40x2,5	S235	1263	3,68	32,5	1,7	
4	(4)	6	L60x40x6	S235	80	4,46	2,1	0,1	
SUMA DLA JEDNEJ SZTUKI							105	4,8	
dodatek na spoiny 1,8%							2		
<b>SUMA CAŁKOWITA DLA JEDNEJ SZTUKI</b>							<b>107</b>	<b>4,8</b>	
<b>SUMA CAŁKOWITA DLA 7 SZT.</b>							<b>749</b>	<b>33,6</b>	

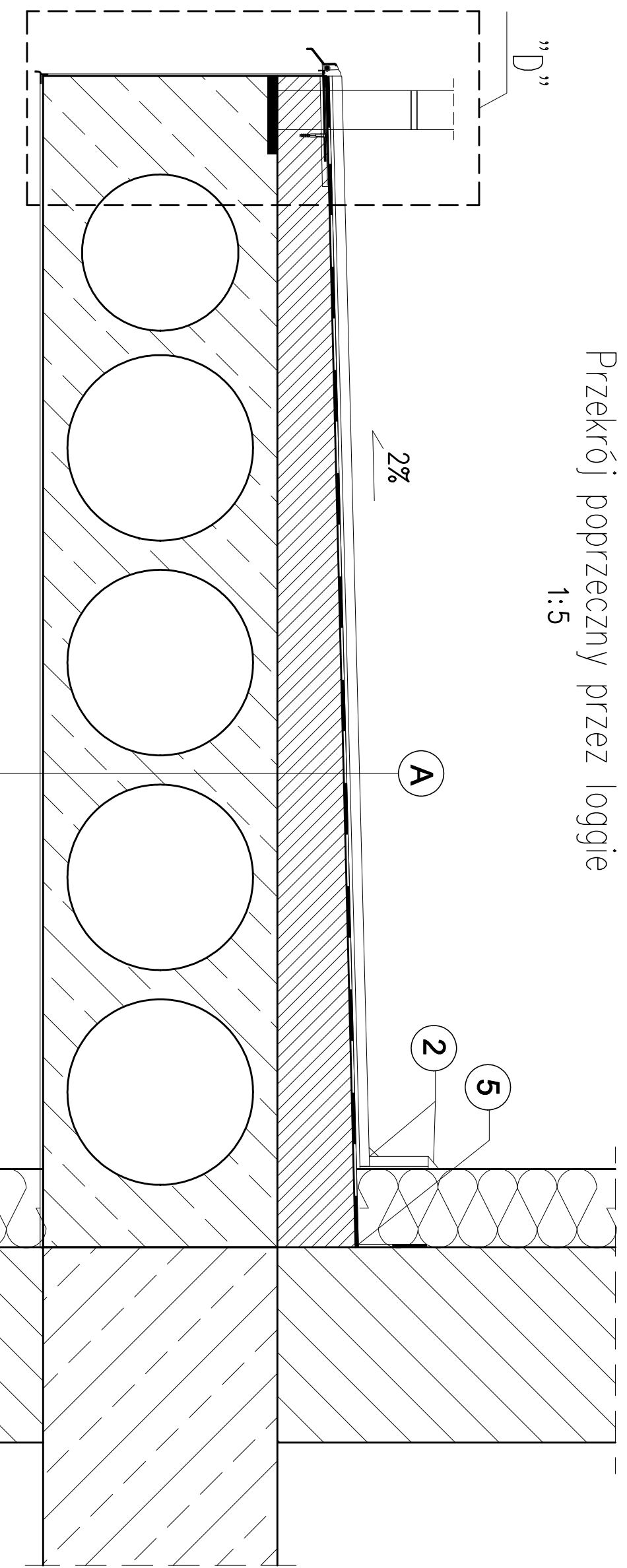
STAL PROFLOWA S235  
ELEKTRODY EB 1.46

- UWAGI:
- Szczegółowe wytyczne wykonawcze znajdują się w treści opracowania.
  - Wszystkie wymiary sprawdzić na budowie i dostosować do nich wymiary projektowanego zadaszenia.
  - Stosować płyty poliwęglanu komorowego grubości 10 mm.

		Biuro projektów i ekspertyz budowlanych K2 ul. Sanatoryjna 8 30-698 Kraków		tel. 606-416-863 e-mail: biuro@k2-kt.pl www.k2-kt.pl		Nr rys.	<b>K2</b>	
TEMAT	REMONT ELEWACJI ZACHODNIEJ I JEJ PRZEBUDOWA W ZAKRESIE LOGGII W BUDYNKACH MIESZKALNYCH WIELORODZINNYCH NA OS. ZŁOTEGO WIĘKU 55 I 61 W KRAKOWIE, OBRĘB 005 KRAKÓW-KONIA HUTA, DZIAŁKA NR 10/2						Nr rewizji	
TREŚĆ RYSUNKU	<b>Konstrukcja zadaszenia nad IIIp., Vp. i IXp. (blok nr 55) I nad IIp., IIIp. Vp. i VIIp. (blok nr 61)</b>						Data	10.2024
ZLECENIODAWCA	Spółdzielnia Mieszkańcowa „Mistrzajowice” os. Tysiąclecia 42, 31-610 Kraków						PROJEKT TECHNICZNY	
PROJEKTOWAŁ	Imię i Nazwisko		Nr upr. i nr ewid.		Podpis		Skala	
	Dr inż. Krzysztof Kozłowski		MAP/0222/POOK/07 MAP/BO/0397/08				<b>1:25</b>	
SPRAWDZIŁ	Dr inż. Zygmunta Rawicki		UAN-UPr. 54/88 MAP/BO/0822/01					

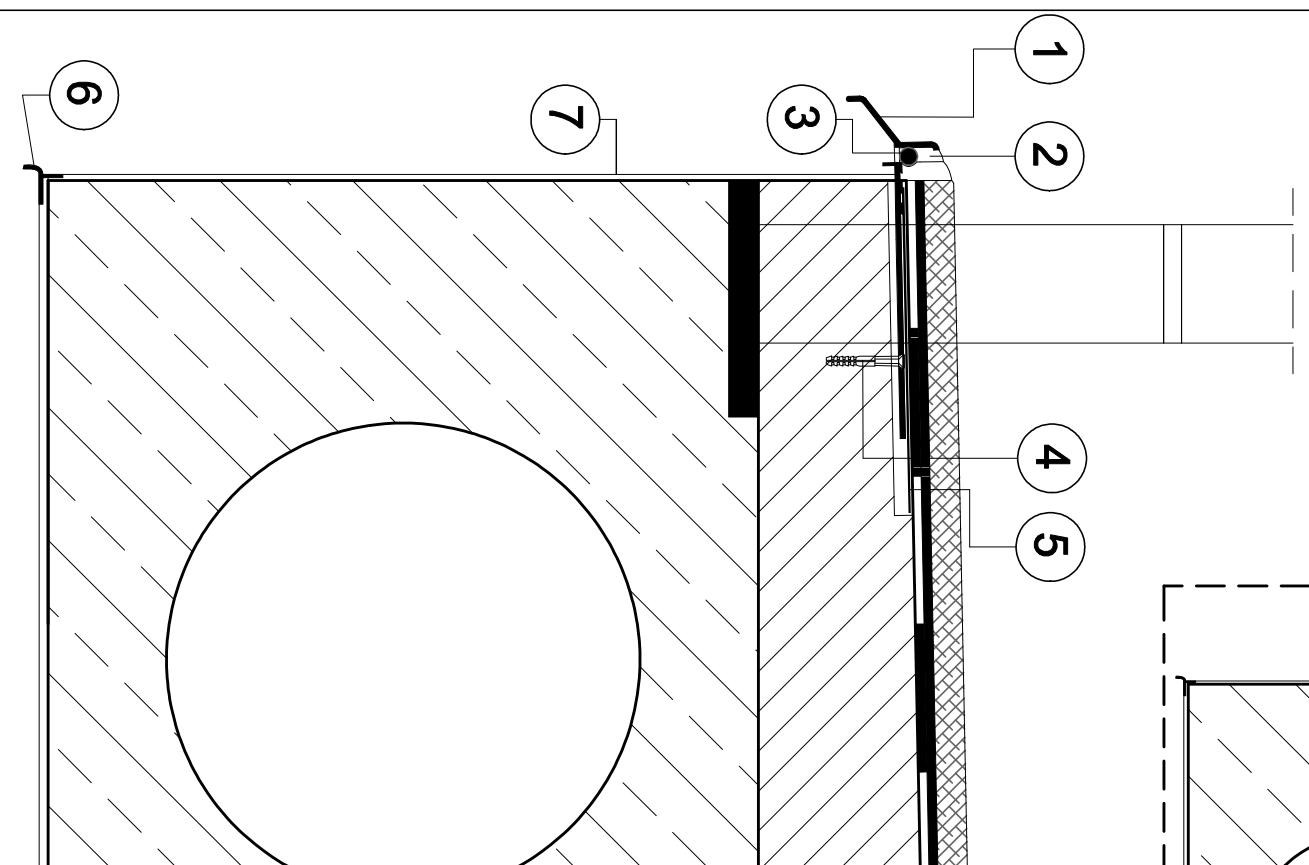
# Przekrój poprzeczny przez loggie

## 1:5



### Szczegóły "D"


#### 1:2.5



- 1 Profil okapowy RENOPLAST K30 na weber.tec 827 S osadzie na weber.tec 827 S (Superflex 40S)
  - 2 Uszczelnienie silikonem weber.fug 882
  - 3 Sznur dyktacyjny średnicy 6 mm
  - 4 Wkręt montażowy
  - 5 Tasma wzmacniająca weber.tec 828 DB 150
  - 6 Listwa okapnikowa z siatką
  - 7 Tynk elewacyjny
- A

1	Płytki mrozoodporne na kleju weber ZP 418, fuga weber.fug 887
2	Izolacja przeciwwilgociowa – weber.tec Superflex D2,
3	Wywłoka grubości 4–5 cm z betonu C20/25 zbrojona siatką # 3 mm co 15 cm lub z jastrychu cementowego weber.floor RAPID (zdyktowana w środku długości)
4	Grunt weber rep. 751 (Gerinol ZH)
5	Płyta kanałowa loggii
6	Tynk elewacyjny

- UWAGI:
1. Szczegółowe wytyczne wykonawcze znajdują się w treści opracowania.
  2. Wszystkie wymiary sprawdzić na budowie.
  3. Wysokość balustrady nie może być mniejsza niż 110 cm.

 <b>Biuro projektów i ekspertyz budowlanych K2</b> ul. Sanatoryjna 8 30-698 Kraków		tel. 606-416-863 e-mail: biuro@k2-kt.pl www.k2-kt.pl		Nr rys.	<b>K3</b>
<b>TEMAT</b> REMONT ELEWACJI ZACHODNIEJ I JEJ PRZEBUDOWA W ZAKRESIE LOGGII W BUDYNKACH MIESZKALNYCH WIELORODZINNYCH NA OS. ZŁOTEGO WIEKU 55 I 61 W KRAKOWIE, OBRĘB 009 KRAKÓW-KOMPA-KOMPA HUTA, DZIAŁKA NR 10/2		Nr rzwiżi K3			
<b>TREŚĆ RYSUNKU</b> WARSZTAWY WYKOŃCZENIOWE NA LOGGIACH		Data 10. 2024			
<b>ZLECENIODAWCA</b> Spółdzielnia Mieszkanowa „Mistrzajłowice” os. Tysiąclecia 42, 31-610 Kraków		Nr upr. i nr ewid. MA/P/0222/POOK/07 MA/PB/O/0397/08		PROJEKT TECHNICZNY	
<b>PROJEKTOWAŁ</b> Imię i Nazwisko Dr inż. Krzysztof Kozłowski		Podpis		Skala 1:5 1:2.5	
<b>SPRAWDZIŁ</b> Dr inż. Zygmunta Rawicki					