

# Mapa do celów projektowych

skala 1:500  
 sekcje: 7.126.12.16.1.1, 7.126.12.16.1.2  
 7.126.12.16.1.3, 7.126.12.16.1.4  
 powiat: M.Kraków  
 j.ewid.: 126103\_9, Nowa Huta  
 obr.: 0002, NH-2  
 dz: 3/3  
 Układ odniesienia wysokości:  
 PL-EVRF2007-NH  
 Układ współrzędnych - 2000  
 Sytuacja zgodna z terenem na marzec 2023r.  
 Sporządził dn. 03.04.2023r.:

Poswiadczam, że niniejszy dokument został opracowany w wyniku prac geodezyjnych i kartograficznych, których rezultat zawiera operat techniczny pozytywnie zweryfikowany. Jednocześnie informuję, że jestem świadomy odpowiedzialności karnej za złożenie fałszywego oświadczenia	
Identyfikator zgłoszenia prac geodezyjnych	GD-13.6640.2709.2023
Organ służby geodezyjnej, który otrzymał zgłoszenie	GODGIK Kraków
Wykonawca prac geodezyjnych	Biuo Usług Geodezyjnych GEOPUNKT Krzysztof Szklarczyk
Nr oraz data sporządzenia dokumentu zawierającego wynik pozytywny weryfikacji	GD-13.6640.2709.2023_1.p2 z dn. 19-04-2023 r.
Imię i nazwisko oraz nr uprawnień zawodowych kierownika prac	GEODETA UPRAWNIONY mgr inż. Krzysztof Szklarczyk nr upraw. 20161

GEODETA UPRAWNIONY  
 mgr inż. Krzysztof Szklarczyk  
 nr upraw. 20161

Granice przedmiotowej działki określone z wymaganą dokładnością.  
 Nie wyklucza się istnienia w terenie innych nie wykazanych na niniejszej mapie urządzeń podziemnych, które nie były zgłoszone do inwentaryzacji lub o których brak jest informacji w instytucjach branżowych.  
 Wykazane na niniejszej mapie granice przedmiotowej nieruchomości zostały określone z wymaganą dokładnością.  
 Na mapę naniesiono projektowane sieci uzbrojenia terenu uzgodnione w ZUDP.  
 Mapa zawiera ustalenia obowiązującego planu zagospodarowania przestrzennego uchwalonego uchwałą Nr LXXXVIII/2131/17 Rady Miasta Krakowa z dnia 25 października 2017r. w sprawie uchwalenia miejscowego planu zagospodarowania przestrzennego obszaru "MISTRZEJOWICE-KS.KAZIMIERZA JANCARZA".

- linie rozgraniczające tereny o różnym przeznaczeniu
- obowiązująca linia zabudowy
- tereny zabudowy mieszkaniowej wielorodzinnej
- tereny zieleni urządzonej
- tereny zabudowy usługowej
- tereny dróg wewnętrznych
- tereny dróg publicznych klasy lokalnej
- strefa zieleni osiedlowej



847



LEGENDA:

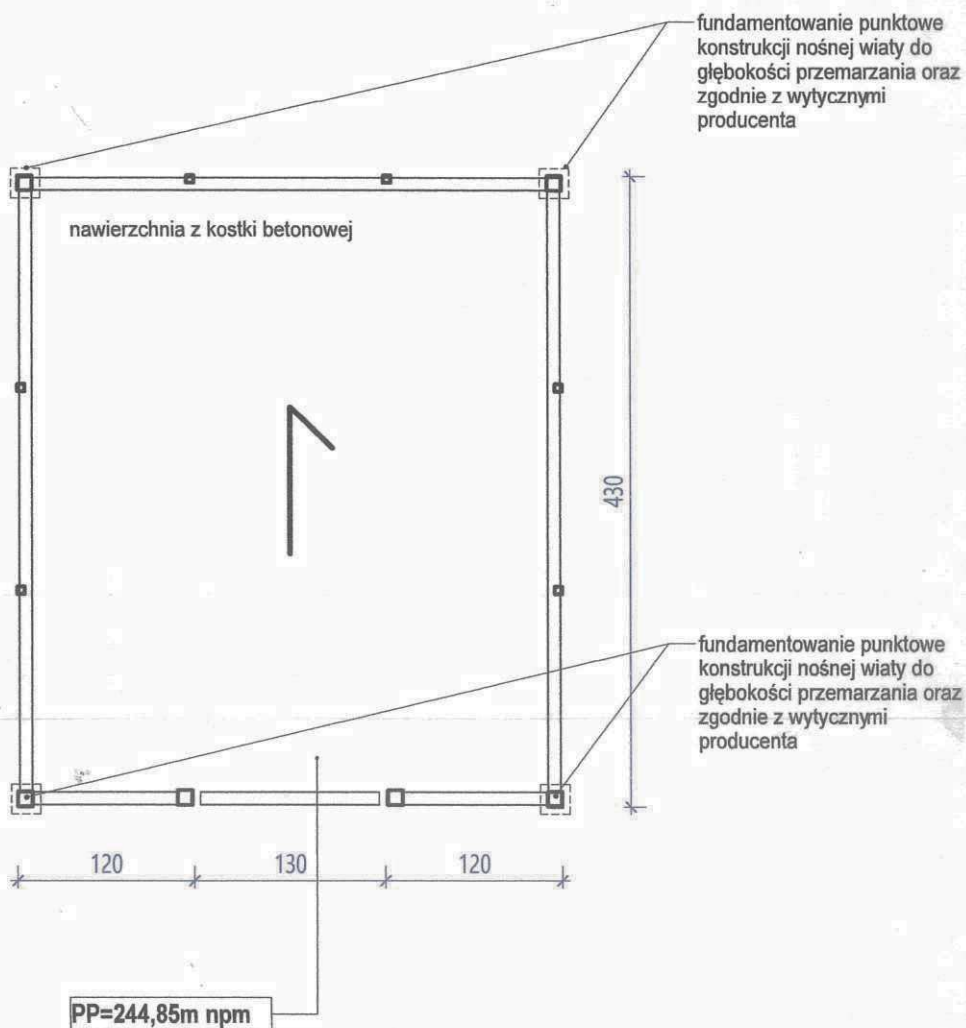
A-F	ZAKRES OPACZNIENIA część 1 - budowa śmietnika dla budynku nr 7
U-Z	ZAKRES OPACZNIENIA część 2 - budowa śmietnika dla budynku nr 6
1-9	ZAKRES OPACZNIENIA część 3 - rozbudowa i remont nawierzchni
1	PROJEKTOWANY OBIEKT MAŁEJ ARCHITEKTURY-SMIETNIK
2	PROJEKTOWANY OBIEKT MAŁEJ ARCHITEKTURY-SMIETNIK
3	PROJEKTOWANY REMONT ISTNIEJĄCEGO OBIEKTU MAŁEJ ARCHITEKTURY-SMIETNIK
4	PROJEKTOWANA ROZBUDOWA ISTNIEJĄCEJ WIATY ŚMIETNIKOWEJ
5	PROJEKTOWANA ROZBUDOWA ISTNIEJĄCEJ WIATY ŚMIETNIKOWEJ (nie objęta zgłoszeniem)
6	PROJEKTOWANA ROZBUDOWA ISTNIEJĄCEJ WIATY ŚMIETNIKOWEJ (nie objęta zgłoszeniem)
▲	PROJEKTOWANE MIEJSCE WEJŚCIA DO ŚMIETNIKA
▨	PROJEKTOWANE UTWARDZENIA TERENU (nie objęte zgłoszeniem)
▩	ISTNIEJĄCA POWERZCHNIA BIOLOGICZNIE CZYNNA
▧	REMONT ISTNIEJĄCYCH UTWARDZEŃ TERENU (nie objęte zgłoszeniem)
←	KIERUNEK SPŁYWU WÓD OPADOWYCH

UWAGI:

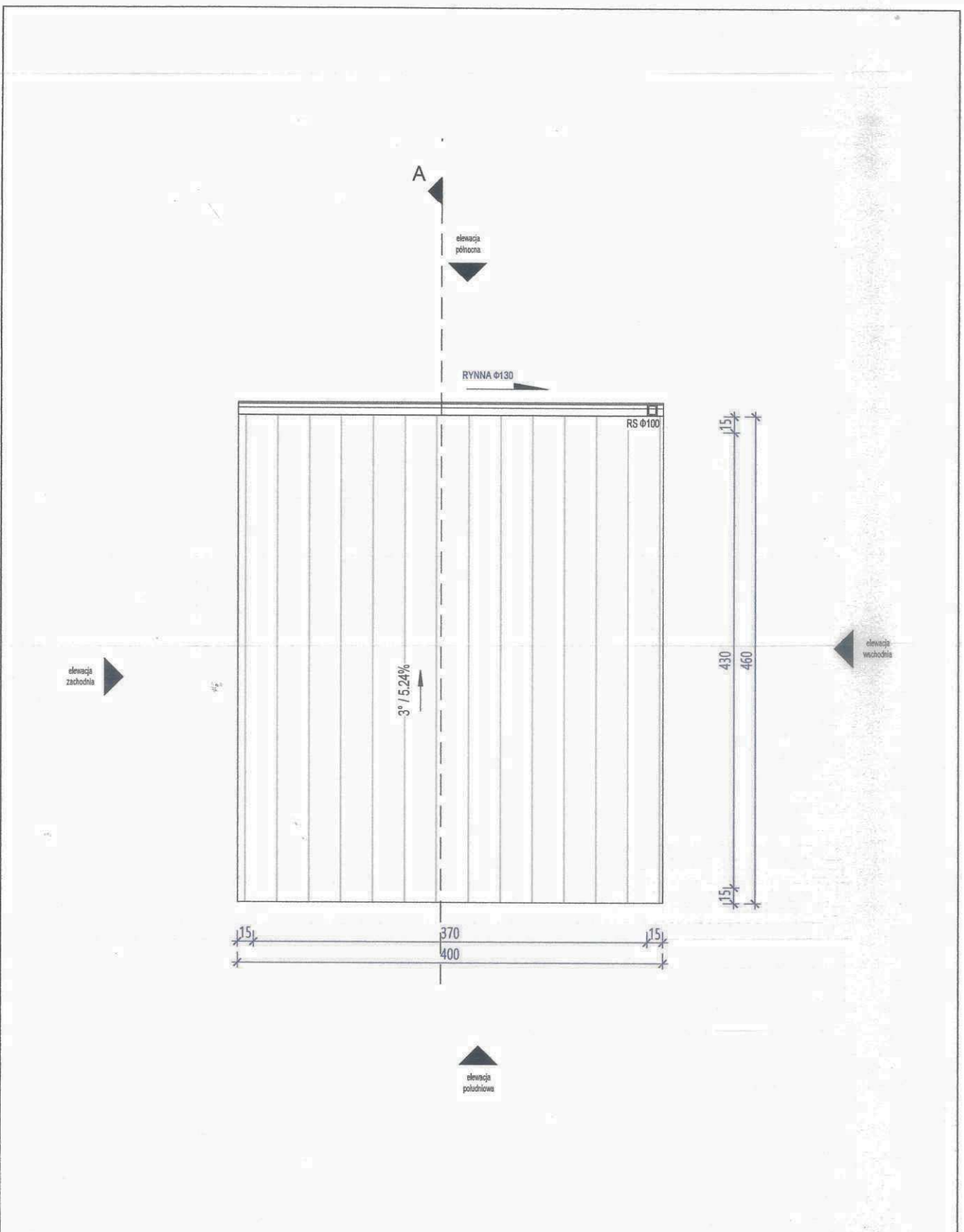
1. OPS JEST INTEGRALNĄ CZĘŚCIĄ PROJEKTU
2. WSZYSTKIE WYMIARY NALEŻY SPRAWDZIĆ NA MIEJSCU PRZED PRZYKOPANIEM DO REALIZACJI
3. WSZELKIE ZMIANY W NINIEJSZYM PROJEKcie NALEŻY USTALIĆ Z GŁÓWNYM PROJEKTEM
4. PROJEKT NALEŻY ROZPATRYWAĆ JAKO CZĘŚĆ ZŁOŻONYCH PROJEKTÓW BRANŻOWYCH
5. PROJEKTOWANE PRACOWNIA REALIZOWANE BĘDĄ W TRYBIE ZŁOŻONYM ZART 25A USTAWY PRAWO BUDOWLANE
6. WSZELKIE PRAWA AUTORSKIE ZASTRZEŻONE

TEMAT:	Budowa obiektów małej architektury (śmietnik) i utwardzeń terenu przy budynku os. Złotego Wieku 6 i 7, remont istniejącej wiaty śmietnikowej przy budynku os. Złotego Wieku 5, rozbudowa trzech wiat śmietnikowych oraz remont istniejących utwardzeń terenu na działce nr 3/3, obr. NH-2 przy ul. Pinčovskiej w Krakowie.	
LOKALIZACJA:	jeden.ewid.126103_9 Nowa Huta, obr. 0002, dz.3/3	
INWESTOR:	Spółdzielnia Mieszkaniowa Mistrzejowice os. Tysiąclecia 42, 31-610 Kraków	
DATA:	BRANŻA:	
2023.07	ARCHITEKTONICZNA	
SKALA:	NR RYS:	
1 : 500	PZT-01	
RYSUJEK:	PROJEKT ZAGOSPODAROWANIA TERENU	
PROJEKTANT:	mgr inż. ach. Anna Miecisko upr.nr MPOIA/041/2012 MP-1891 uprawnienia w specjalności architektonicznej do projektowania bez ograniczeń	
JEDYNOŚĆKA:	 MA Projekt Sp. z o.o. ul. Spacerowa 76 32-085 Szyce NIP:513-026-81-52 REGON: 387311094	

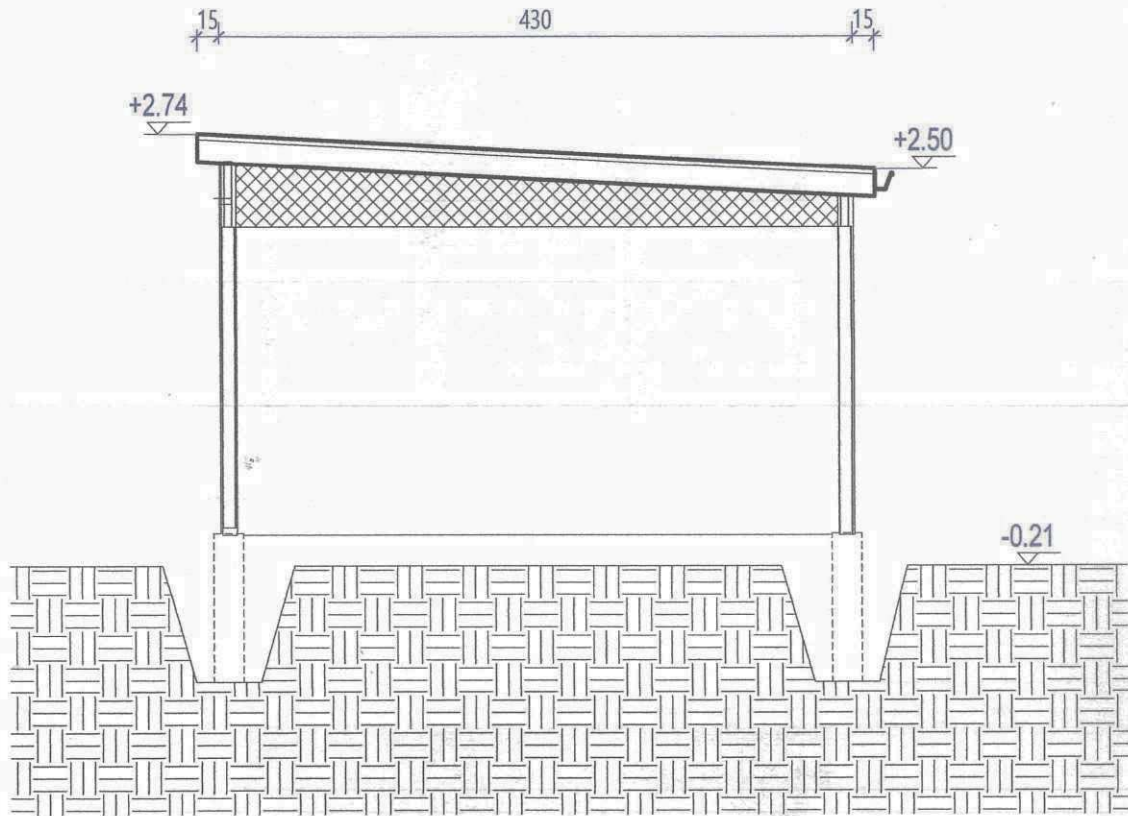




BRANŻA:	DATA:	SKALA:	NR RYS:	RYSUNEK:	WIATA NR 1 i 2- RZUT
ARCHITEKTURA	2023.07	1 : 50	PAB-01		
TEMAT: Budowa obiektów małej architektury (śmietnik) i utwardzeń terenu przy budynku os. Złotego Wieku 6 i 7, remont istniejącej wiaty śmietnikowej przy budynku os. Złotego Wieku 5, rozbiórka trzech wiat śmietnikowych oraz remont istniejących utwardzeń terenu na działce nr 3/3, obr. NH-2 przy ul. Pińczowskiej w Krakowie.	LOKALIZACJA:	jedm.ewid.126103_9 Nowa Huta, obr. 0002, dz.3/3		PROJEKTANT:	mgr inż.arch. Anna Mleczko upr.nr MPOIA/041/2012 MP-1891 uprawnienia w specjalności architektonicznej do projektowania bez ograniczeń
INWESTOR:	Spółdzielnia Mieszkaniowa Mistrzejowice osiedle Tysiądecia 42, 31-610 Kraków				



BRANŻA:		DATA:	SKALA:	NR RYS:	RYSUNEK:	WIATA NR 1 i 2 - RZUT DACHU
ARCHITEKTURA		2023.07	1 : 50	PAB-02		
TEMAT: Budowa obiektów małej architektury (śmietnik) i utwardzeń terenu przy budynku os. Złotego Wieku 6 i 7, remont istniejącej wiaty śmietnikowej przy budynku os. Złotego Wieku 5, rozbiórka trzech wiat śmietnikowych oraz remont istniejących utwardzeń terenu na działce nr 3/3, obr. NH-2 przy ul. Pińczowskiej w Krakowie.		LOKALIZACJA:	jedm.ewid.126103_9 Nowa Huta, obr. 0002, dz.3/3		PROJEKTANT:	mgr inż.arch. Anna Mleczek upr.nr.MPOIA/041/2012 MP-1891 uprawnienia w specjalności architektonicznej do projektowania bez ograniczeń
INWESTOR:			Spółdzielnia Mieszkaniowa Mistrzejowice osiedle Tysiąclecia 42, 31-610 Kraków			



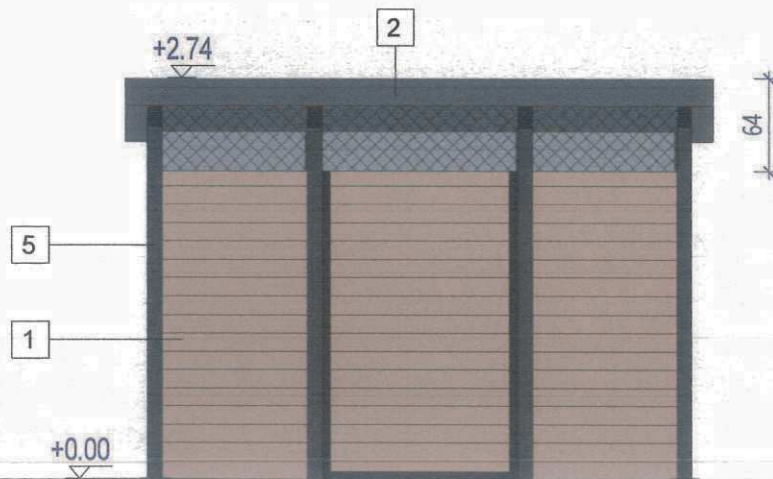
BRANZA:		DATA:	SKALA:	NR RYS:	RYSUNEK:	WIATA NR 1 i 2- PRZEKRÓJ A-A
ARCHITEKTURA		2023.07	1 : 50	PAB-03		
TEMAT: Budowa obiektów małej architektury (śmietnik) i utwardzeń terenu przy budynku os. Złotego Wieku 6 i 7, remont istniejącej wiaty śmietnikowej przy budynku os. Złotego Wieku 5, rozbiórka trzech wiat śmietnikowych oraz remont istniejących utwardzeń terenu na działce nr 3/3, obr. NH-2 przy ul. Pińczowskiej w Krakowie.		LOKALIZACJA:	jedm.ewid.126103_9 Nowa Huta, obr. 0002, dz.3/3		PROJEKTANT: 	mgr inż. arch. Anna Mleczko upr. nr MPOIA/041/2012 MP-1891 uprawnienia w specjalności architektonicznej do projektowania bez ograniczeń
INWESTOR:			Spółdzielnia Mieszkaniowa Mistrzejowice osiedle Tysiąclecia 42, 31-610 Kraków			
				JEDNOSTKA:		 MA Projekt Sp. z o.o. ul. Spacerowa 76 32-085 Szyce NIP: 513-026-81-52 REGON: 387311094



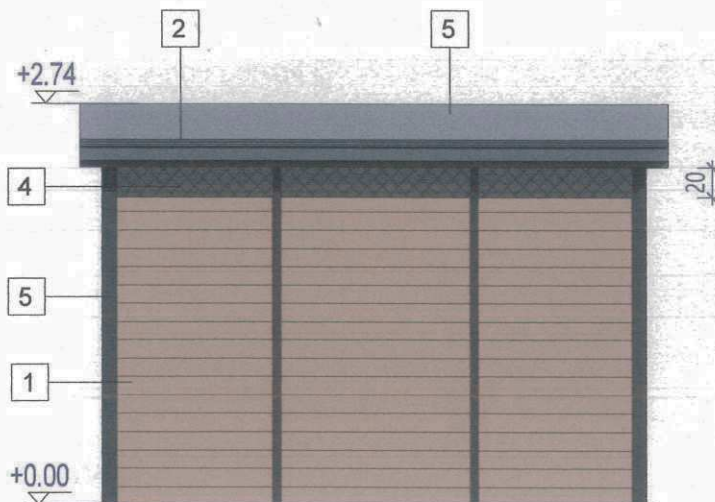
Projektowana wiata śmietnikowa stanowi element gotowy, dostarczany, montowany i użytkowany zgodnie z wytycznymi producenta np. firma Strama Panels.  
Dopuszcza się zastosowanie wiaty innego producenta pod warunkiem zachowania projektowanych parametrów.

Legenda Materiałów

Wartość indeksu	Tekst opisu indeksowego
1	panele mocowane na listwach systemowych ocynkowane przykręcanych wkrętami samowiercącymi kolor: orzech
2	pokrycie dachu- blacha na rąbek stojący kolor grafitowy
3	obróbki blacharskie i orynnowanie w kolorze grafitowym
4	siatka krępowana ocynkowana kolor grafitowy 13x13
5	słupki stalowe- stal cynkowana ogniowo i lakierowana proszkowo na kolor grafitowy



ELEWACJA POŁUDNIOWA



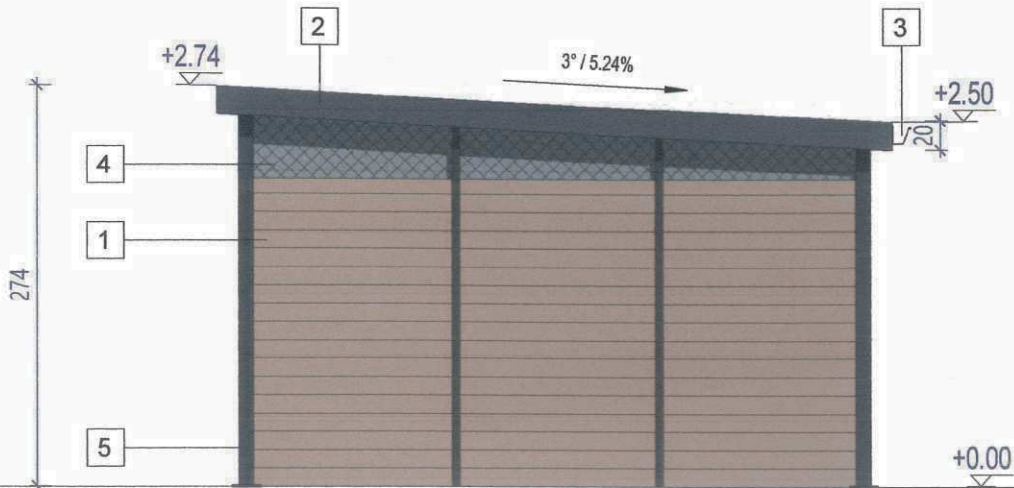
ELEWACJA PÓŁNOCNA

BRANŻA:	DATA:	SKALA:	NR RYS:	RYSUNEK:	WIATA NR 1 i 2- ELEWACJA POŁUDNIOWA I PÓŁNOCNA
ARCHITEKTURA	2023.07	1 : 50	PAB-04		
TEMAT: Budowa obiektów małej architektury (śmietnik) i utwardzeń terenu przy budynku os. Złotego Wieku 6 i 7, remont istniejącej wiaty śmietnikowej przy budynku os. Złotego Wieku 5, rozbiórka trzech wiat śmietnikowych oraz remont istniejących utwardzeń terenu na działce nr 3/3, obr. NH-2 przy ul. Pińczowskiej w Krakowie.		LOKALIZACJA:	jedn.ewid.126103_9 Nowa Huta, obr. 0002, dz.3/3		PROJEKTANT: mgr inż.arch. Anna Mleczeko upr.nr MPOIA/041/2012 MP-1891 uprawnienia w specjalności architektonicznej do projektowania bez ograniczeń
INWESTOR:		Spółdzielnia Mieszkaniowa Mistrzejowice osiedle Tysiąclecia 42, 31-610 Kraków		JEDNOŚĆKA:	

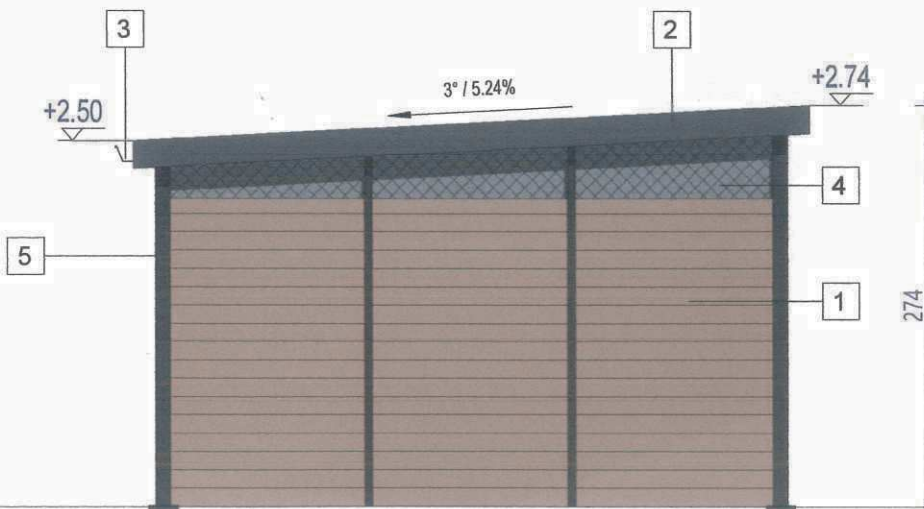
Projektowana wiatła śmietnikowa stanowi element gotowy, dostarczany, montowany i użytkowany zgodnie z wytycznymi producenta np. firma Strama Panels.  
Dopuszcza się zastosowanie wiatły innego producenta pod warunkiem zachowania projektowanych parametrów.

Legenda Materiałów

Wartość indeksu	Tekst opisu indeksowego
1	panele mocowane na listwach systemowych ocynkowanych przykręcanych wkrętami samowiercącymi kolor: orzech
2	pokrycie dachu- blacha na gębek stojący kolor grafitowy
3	obróbki blacharskie i orynnowanie w kolorze grafitowym
4	siatka krepowana ocynkowana kolor grafitowy 13x13
5	slupki stalowe- stal cynkowana ogniowo i lakierowana proszkowo na kolor grafitowy



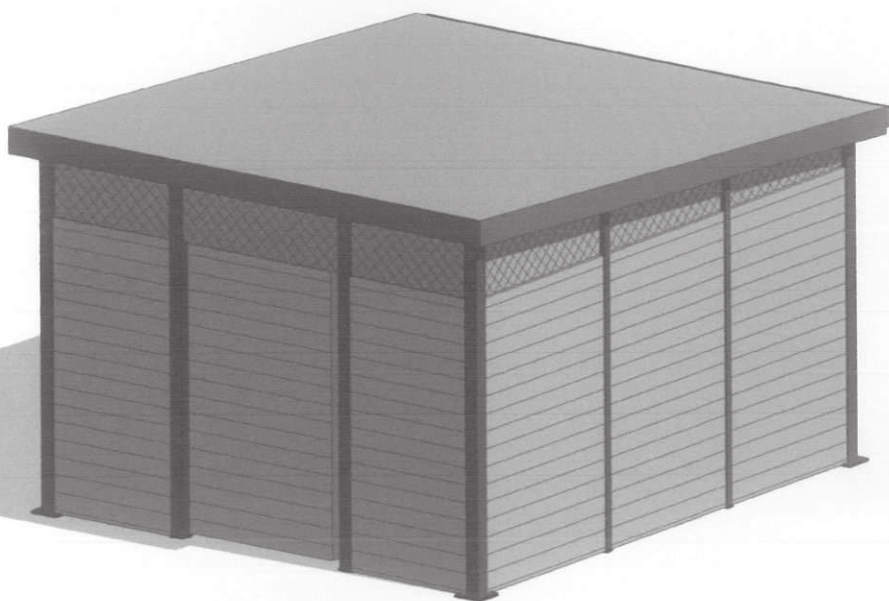
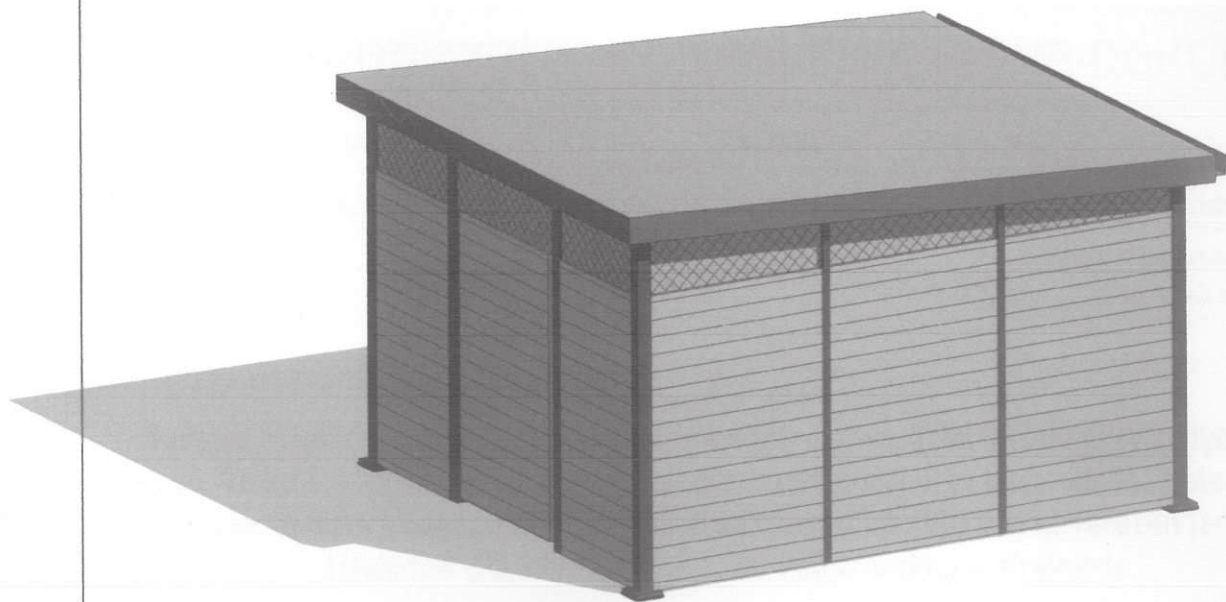
ELEWACJA WSCHODNIA



ELEWACJA ZACHODNIA

BRANŻA:	DATA:	SKALA:	NR RYS:	RYSUNEK:	WIATA NR 1 i 2- ELEWACJA WSCHODNIA I ZACHODNIA
ARCHITEKTURA	2023.07	1 : 50	PAB-05		
TEMAT:	LOKALIZACJA:	INWESTOR:	PROJEKTANT:	JEDNOSTKA:	mgr inż.arch. Anna Mleczko upr.nr MPOIA/041/2012 MP-1891 uprawnienia w specjalności architektonicznej do projektowania bez ograniczeń 
Budowa obiektów małej architektury (śmietnik) i utwardzeń terenu przy budynku os. Złotego Wieku 6 i 7, remont istniejącej wiatły śmietnikowej przy budynku os. Złotego Wieku 5, rozbiórka trzech wiatł śmietnikowych oraz remont istniejących utwardzeń terenu na działce nr 3/3, obr. NH-2 przy ul. Pińcówskiej w Krakowie.	jedn.ewid.126103_9 Nowa Huta, obr. 0002, dz.3/3	Spółdzielnia Mieszkaniowa Mistrzejowice osiedle Tysiąclecia 42, 31-610 Kraków			
 MA Projekt Sp. z o.o. ul.Spacerowa 76 32-085 Szyce NIP:513-026-81-52 REGON: 387311094					





BRANŻA:	DATA:	SKALA:	NR RYS:	RYSUNEK:	WIATA NR 1 i 2- WIDOKI 3D
ARCHITEKTURA	2023.07		PAB-06		
<b>TEMAT:</b> Budowa obiektów małej architektury (śmietnik) i utwardzeń terenu przy budynku os. Złotego Wieku 6 i 7, remont istniejącej wiaty śmietnikowej przy budynku os. Złotego Wieku 5, rozbiórka trzech wiat śmietnikowych oraz remont istniejących utwardzeń terenu na działce nr 3/3, obr. NH-2 przy ul. Pińczowskiej w Krakowie.	LOKALIZACJA:	jedn.ewid.126103_9 Nowa Huta, obr. 0002, dz.3/3		PROJEKTANT:	mgr inż.arch. Anna Mleczko upr.nr MPOIA/041/2012 MP-1891 uprawnienia w specjalności architektonicznej do projektowania bez ograniczeń
	INWESTOR:	Spółdzielnia Mieszkaniowa Mistrzejowice osiedle Tysiąclecia 42, 31-610 Kraków			